
Systèmes robotiques.
Exploitez le potentiel des
technologies de demain.

Développement et intégration de systèmes
robotiques sur mesure.





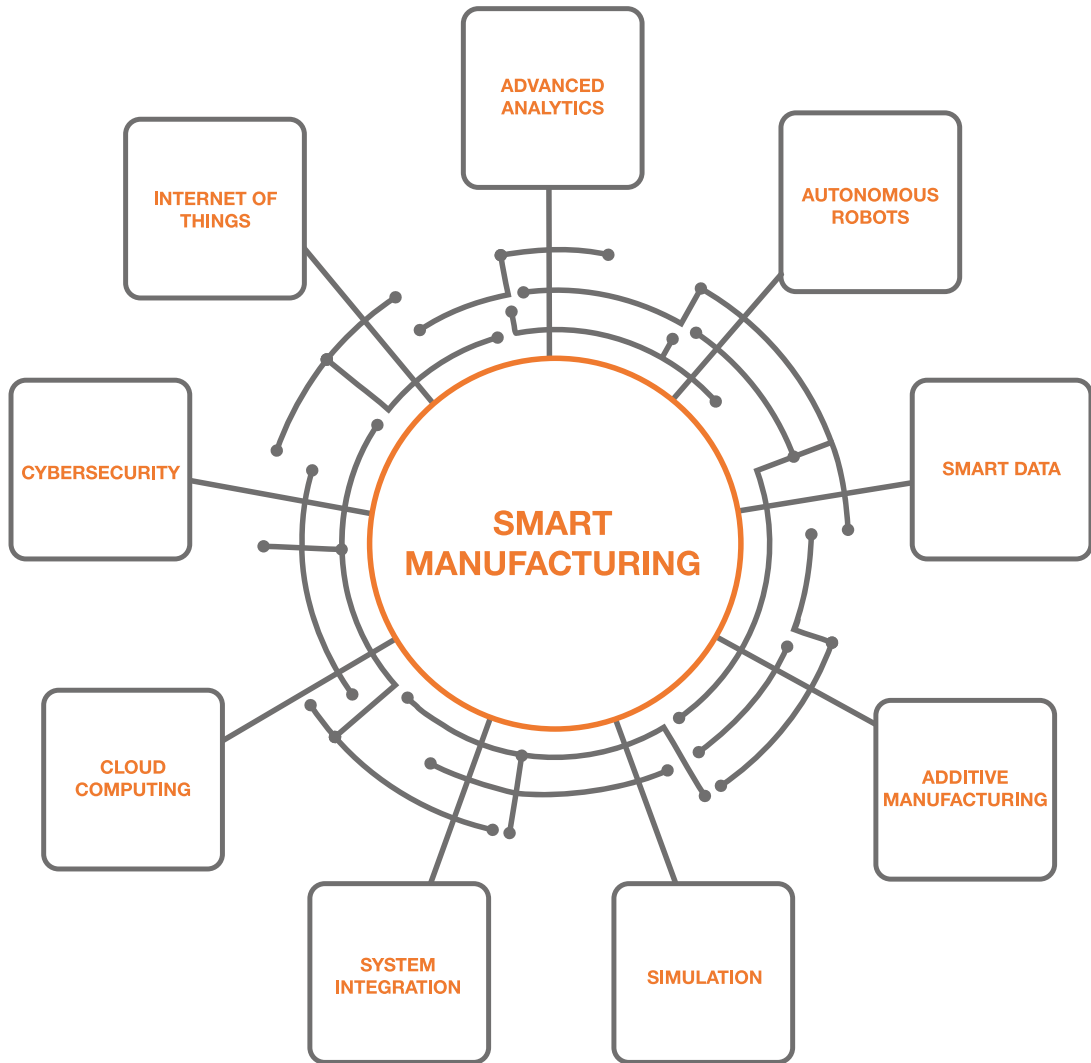
**PROCESS PLANTS
AUTOMATION
ROBOTICS**

ÉDITEUR

JAG Jakob SA
Industriestrasse 20
CH-2555 Brügg
T +41 (0)32 374 30 30
jagpt@jag.ch
www.jag.ch







Automation, mise en réseau et robotique.

Exploitez tout le potentiel d'une usine intelligente.

L'avenir appartient aux usines intelligentes, aux processus de fabrication interconnectés et à toutes les possibilités que ceux-ci offrent grâce aux réseaux. L'impact du numérique sur la mise en réseau, la flexibilité et la personnalisation seront tels que toute la chaîne de production de valeur va se transformer.

Interactions homme-machine à l'ère de l'industrie 4.0

En parallèle, les technologies robotiques se développent à un rythme fulgurant. Les bras de préhension entièrement automatiques se chargent de tâches toujours plus complexes et amorcent une véritable révolution des interactions homme-machine au sein de la production industrielle.

La société JAG marie son savoir-faire spécifique dans le domaine de l'automatisation de processus de

production complexes et ses compétences spécialisées en robotique.

- » Notre site de Porrentruy développe des solutions robotiques sur mesure pour notre clientèle depuis de nombreuses années.
- » Nous participons au développement et à la distribution des robots mobiles autonomes du fabricant danois Mobile Industrial Robots (MiR).
- » Spécialisée dans la fabrication de cellules robotisées, la société Wick à Küssnacht SZ est une filiale de JAG comptant plus de 300 projets à son actif.

Demandez-nous des informations sur nos solutions robotiques et leurs utilisations ingénieuses dans les usines intelligentes.

LES AVANTAGES CONCURRENTIELS DES SOLUTIONS ROBOTIQUES

La précision des machines optimise la qualité

La réduction des temps d'arrêt augmente la productivité

La qualité est assurée grâce à une répétabilité inégalable

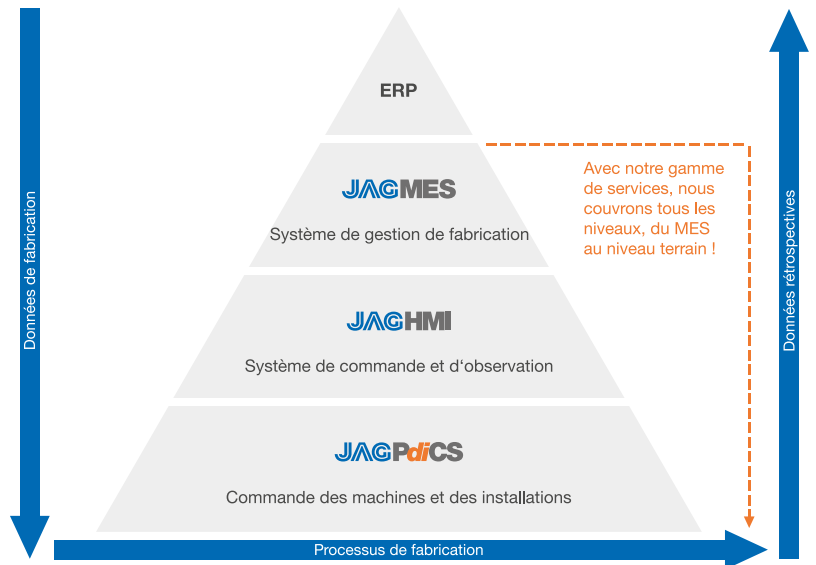
Les coûts de production et de personnel diminuent

Le logiciel comme pièce maîtresse de la robotique. Développement et intégration de systèmes.

Si nous nous démarquons de la concurrence, ce n'est pas uniquement parce que nous intégrons des solutions logicielles existantes, mais aussi parce que nous développons nous-mêmes de nouveaux programmes et modules. Nous nous chargeons aussi bien de leur développement que de leur intégration.

Une part importante des solutions logicielles de JAG a été développée grâce à des processus d'innovation collaboratifs, alliant les forces de nos développeurs à celles des spécialistes internes des clients concernés.

Toutes nos solutions logicielles sont rétrocompatibles, mais tournées vers l'avenir. Nous garantissons la sécurité des investissements et de l'exploitation pendant de nombreuses années : nous fournissons des mises à jour, assurons le service après-vente et effectuons des adaptations sur mesure en fonction de nos clients.



Automatisation et visualisation.

Les deux composantes fondamentales de notre robotique.

L'automate API et l'interface de commande HMI sont les fondements permettant d'automatiser une solution robotique. Vous pouvez ainsi commander, contrôler et surveiller des systèmes robotiques exigeants sans MES.

Automate API

Notre solution API modulaire programmable peut être personnalisée grâce à des configurations logicielles spécifiques. Plus le niveau d'automatisation et plus le nombre de robots interagissant avec de multiples éléments périphériques sont élevés, plus le potentiel d'amélioration de l'efficacité sera important.

Interface de commande HMI

Nos interfaces homme-machine connectées servent d'interfaces utilisateurs intuitives, mais peuvent également offrir des fonctionnalités d'alerte, de sécurité et de reporting. Le système de gestion comprend par ailleurs des workflows prédéfinis (déroulement des processus et étapes) que l'utilisateur peut sélectionner sur un écran tactile. Vous pouvez implémenter rapidement et utiliser vos interfaces de commande sur des appareils tant stationnaires que mobiles.

“

La qualité d'une solution robotique se mesure notamment à la qualité de la communication entre les collaborateurs et les robots, entre l'homme et la machine.”

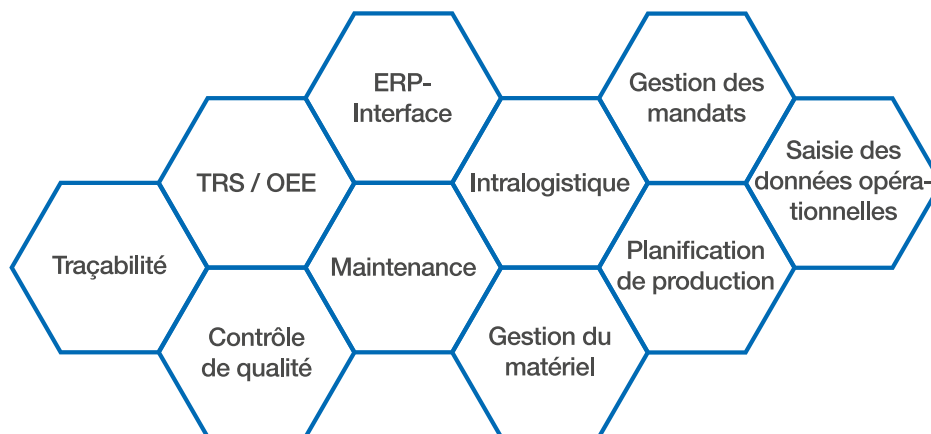
Gilles Salomon

Directeur robotique et automation industrielle

JAGMES

Notre système MES de gestion des processus industriels. Un logiciel web régissant des processus de production d'une grande complexité.

Modulaire et extensible, notre système JAG MES vous aide pour la planification, la gestion et le contrôle de tâches de fabrication d'une grande complexité à partir de la saisie des données de mandat jusqu'à l'obtention d'un produit fini. Nos solutions MES affichent des données et des analyses en temps réel et sont conçues pour les appareils mobiles également. Vous pouvez ainsi suivre de près toutes les étapes de production et identifier très tôt d'éventuels problèmes. Nous développons constamment notre MES et proposons régulièrement des mises à jour pour garantir un fonctionnement optimal chez nos clients.



Visualisation en temps réel des informations de fabrication



Transparence tout au long de la chaîne de création de valeur



Solution logicielle modulaire pour une fabrication flexible



Délais de développement courts et implémentation rapide

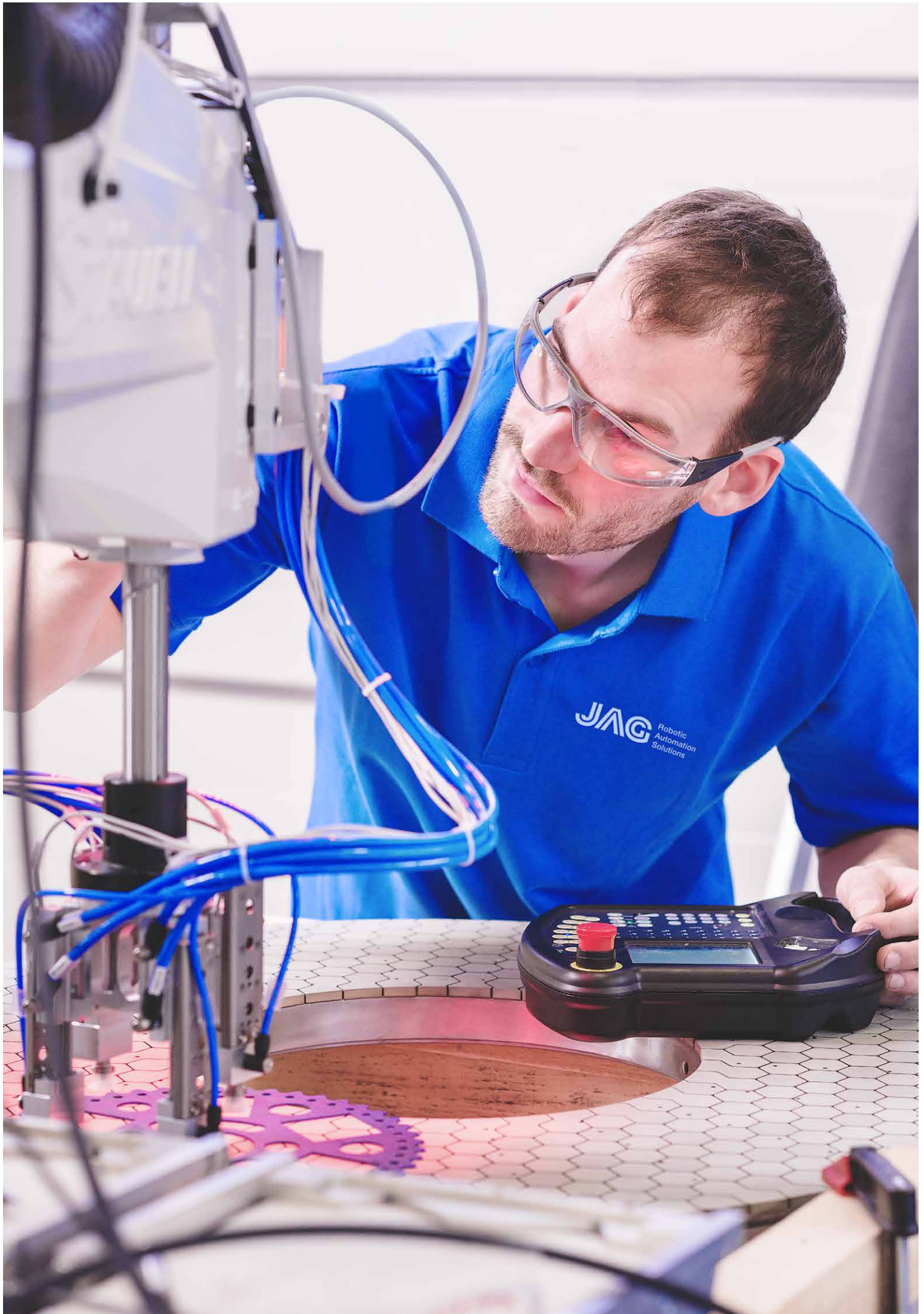


Un seul interlocuteur



Taux de rendement synthétique TRS / OEE

Vaut-il la peine d'investir dans une solution robotique ? Dans quelle mesure cette solution va-t-elle améliorer la production et l'efficacité ? Le taux de rendement synthétique ou TRS est un indicateur qui permet de répondre à ces questions en mesurant la création de valeur d'une installation de production. Il comprend trois facteurs : le taux de qualité, le taux de performance et le taux de disponibilité. Le TRS permet d'identifier en un clin d'œil les points faibles des processus de production et de déduire des stratégies d'amélioration potentielles.



Nous ne souhaitons pas uniquement écouter nos clients : nous souhaitons en être proches. De l'entretien conseil au service de maintenance.

En œuvrant pendant plusieurs dizaines d'années dans l'industrie des procédés, nous avons appris ce que signifie la proximité avec la clientèle. Nous comprenons les priorités de nos clients et leurs manières de fonctionner. La proximité est à la base de toutes nos prestations, du conseil et de la planification jusqu'au service et à la maintenance. Nos systèmes sont bien entendu personnalisés, conçus à l'image de nos clients, et ce indépendamment de l'application industrielle.

Les points clés de la proximité avec la clientèle selon nous :

- » Réaction rapide en cas de dérangement
- » Possibilités de service supplémentaires en termes de disponibilité et temps de réaction
- » Garantie d'une disponibilité opérationnelle et d'un taux de rendement synthétique (TRS) optimaux
- » Recherche de solutions intégrales et accompagnement pour tout le cycle de vie de l'installation

“

Une part importante de nos solutions logicielles a été développée grâce à des processus d'innovation collaboratifs. Ces solutions sont donc le fruit de collaborations étroites avec notre clientèle.”

Joël André
Directeur automation



Démarrage facile vers des solutions complexes.

Des systèmes pour des applications robotiques industrielles.

Notre entreprise est aujourd'hui mieux positionnée que jamais pour répondre aux exigences des clients en matière de systèmes complexes et d'applications robotiques. Nous disposons de l'expérience et des ressources adéquates. En réunissant la société Wick et notre succursale jurassienne de Porrentruy, nous pouvons couvrir une aire géographique importante et avons le plaisir de travailler pour des clients dans toute la Suisse et à l'étranger.

JAG Jakob SA

Depuis de nombreuses années, notre centre d'innovation en robotique et automation industrielle entretient des contacts étroits avec le Centre jurassien d'enseignement et de formation (CEJEF). Le CEJEF envoie les meilleurs élèves de sa division technique en stage dans notre entreprise. Ainsi, nombre de nos collaborateurs se sont formés au CEJEF. Répartis sur toute la Suisse romande, les clients du site de Porrentruy sont issus des industries horlogère, pharmaceutique, alimentaire et des machines.

R. Wick AG

La société Wick à Küssnacht SZ renforce les compétences et les capacités de JAG dans les domaines de la fabrication de cellules robotisées, des systèmes périphériques et d'approvisionnement et aussi des installations de grande taille. L'expérience de l'équipe de la société Wick dans l'industrie des machines et automobile représente un complément précieux aux connaissances de JAG en matière de microtechnique, d'industries horlogère, pharmaceutique et alimentaire ainsi que de technique médicale. Wick a une présence forte dans la Communauté européenne grâce à sa filiale WHS en République tchèque.

NOTRE OFFRE POUR LA ROBOTIQUE

Gestion de projet

Études, simulations et analyses de risques

Planification, conception et intégration de systèmes

Construction (électrique et mécanique)

Fabrication de cellules

Tests d'atelier, montage, mise en service

Programmation

Formation

Support, service, entretien



Centre d'innovation en robotique et automation industrielle, Porrentruy

JAG Jakob SA

Automation industrielle et robotique
Rue de la Roche-de-Mars 12
CH-2900 Porrentruy
T +41 (0)32 374 34 34
jagpt@jag.ch
www.jag.ch

R. Wick AG

Systèmes robotiques
alte Zugerstrasse 10
CH-6403 Küssnacht am Rigi
T +41 (0)41 747 11 11
wick@wick-ag.com
www.wick-ag.com

WHS-Handling spol. s r.o.

Systèmes robotiques
Třanovice 329
CZ-739 53 Třanovice
T +420 555 440 540
whs@whs.cz
www.whs.cz

JAG Jakob AG

Construction d'installation et
automation de processus
Industriestrasse 20
CH-2555 Brugg
T +41 (0)32 374 30 30
jagpt@jag.ch
www.jag.ch